

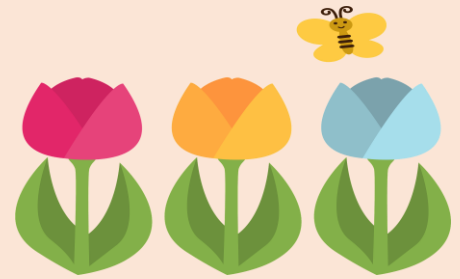


筑波地域包括支援センター

かわら版:第96号

発行日:令和8年4月1日

☎:828-5806



新年度のはじまり、みなさまは、気持ちの良いスタートになりましたか？

地域包括支援センターとは、地域にある社会資源を活用し、住み慣れた地域で安心してその人らしい生活を継続していくことができるよう生活を総合的に支えていくための総合相談窓口です。社会福祉士、保健師、主任介護支援専門員等が中心となって、お互いの専門性を活かし、さまざまな支援を行います。

筑波地域包括支援センターは、つくば市からの委託を受け、筑波圏域(旧筑波町)を担当している地域包括支援センターです。

筑波圏域の皆様健康増進や介護予防のために力添え出来るよう、相談しやすい窓口を目指しています。是非、お気軽にお問合せ下さい。

健康フェアを行いました！

ウェルシア薬局北条店様との共催で、健康フェアを行いました。体組成計、握力計、貧血チェックや福祉用具展示、お困りごと相談相談を通じ、沢山の来場者がお越しになりました。





季節のクイズ

I : 一般的に「春告魚」といって、どの魚を指しているでしょうか

1. アユ 2. ウナギ 3. ニシン

II : 「腹黒い人」を春の魚に例えることがあります。

その魚とはなんですか？

1. トビウオ 2. シラス 3. サヨリ

III : 行者ニンニクは成長が遅い植物です。

収穫までどれくらいかかるでしょうか？

1. 1年 2. 3年 3. 5年



お花見スポットを紹介！

つくば霞ヶ浦りんりんロード

つくば市北条エリアでは、北側に筑波山を望みながら、桜のトンネルをサイクリングすることが出来ます。桜のスポットから近い筑波山ゲートパーク内のサイクルパークつくばでレンタサイクルの利用もおすすめです。



北条大池

水面に映し出される桜と筑波山が美しい桜の名所です。北条大池の南側には、筑波総合体育館や野球場、テニスコートなどを有する大池公園があり、人々の憩いの場になっています。

