



YASURAGINOSATO

は っ ら っ 笑 顔 で 過 ご す 充 実 の 日 々 . . .

社会福祉法人 清仁会  
特別養護老人ホーム(介護老人福祉施設)

## やすらぎの里

あたたかな日だまりと  
柔らかな空気に包まれる穏やかな日々  
時はゆったりと流れ  
自由な心が宙に軽やかに舞う  
そこは思いのままの自分に出会える  
やすらぎの里...

社会福祉法人清仁会

# 豊かな時間で満たされる、ふれあいの空間 ユニットの採用でより快適な毎日が・・・。

## 特別養護 老人ホーム

(介護老人福祉施設)



笑顔に包まれた、ふれあいの空間で、いきいきとした暮らしをして頂くために「やすらぎの里」は33年の経験で培った円熟味のある温かいお世話で、ご利用者様の皆様に「心の満足」をお届けしております。入浴、食事等の日常生活上の支援。機能訓練、健康管理、そして心に抱えた小さな悩み等の精神的ケア及び終末ケアにいたるまでご利用者様と深く向き合い、利用者の言葉や思いに耳を傾け、ご家族との連携をとりながら、一人ひとりが自分らしく過ごせるように、心を込めたお世話をさせていただきます。また、本館ではグループケアの施行により、四季折々の外出をグループ少人数で行って、ご利用者様の幸せ作りに努めています。

移り行く季節の香りに身をまかせ  
自然と語らえば、いつしか心豊かに満たされて・・・。



「やすらぎの里」では、ご利用者様の皆様に毎日をより楽しく、充実してお過ごし頂くために、レクリエーションとリハビリをとり入れたバラエティに富んだ生活を送っております。小楽器を持ってのにぎやかで楽しい「ドレミファクラブ」。音楽に合わせてハツラツと「リズム体操」。笑顔と歓喜の中でボールと戯れる「ボール投げ体操」、趣味を生かした「生け花教室」と自分にあった多彩な活動を楽しんでいます。



### ご利用方法

- ①要介護認定で要介護度1～5に判定された方が利用できます。
- ②ご利用の際は「特別養護老人ホームやすらぎの里」と契約を締結します。
- ③詳しい内容については、別紙「サービス利用書」に定めております。
- ④ご利用を希望される方は、「やすらぎの里」へ直接お尋ね下さい。

### 介護サービスのご利用をご希望の方へ

在宅で「やすらぎの里」介護サービス利用をご希望の方は、「やすらぎの里」居宅介護支援事業所にご相談下さい。認定申請代行・訪問調査・介護計画サービス等、介護サービス利用のための諸手続きを行っております。





ユニット「個室」は  
自宅のような安心感と  
心地よさを生む  
プライベート空間です。

利用される方の今までの生活スタイル、生活リズムを維持出来るように配慮した個性豊かなプライベートルームです。毎朝、ご飯の炊ける匂いで起きたり、あるいは寝坊したりと、今までの自宅での暮らしをそのまま持ち込んだ、自分らしい毎日を通して頂くための部屋です。

ゆとりの時をお過ごしください。  
心の込もった安心介護で

## 短期入所 生活介護事業 (ショートステイ)



在宅介護されている方で、心身の状況もしくは  
家族の疾病、冠婚葬祭、介護疲れ等の理由で、介護者が  
一時的に介護できない場合ご利用頂けます。

ご契約の利用期間に応じ、「短期入所生活介護計画」を作成し、  
入浴、食事等の支援、その他日常生活のお世話を致します。  
また、ご家族・ご利用者様の意向を伺い、歩行訓練、離床訓練など  
排泄の自立に向けたリハビリをし、可能な限り自立した日常生活が  
営むことの出来るよう、家族との連携をとりながら支援します。  
また、一部ユニット棟の採用により、ご利用者様には  
自宅のような、より快適な空間を提供しております。

### ご利用方法

- ①要介護認定で要支援～要介護度5までの方が、ご利用できます。(ご利用担当の介護支援専門員の介護サービス計画に従いご利用頂きます。)
- ②ご利用の際は「やすらぎ里短期入所生活介護事業所」と契約を締結します。
- ③詳しい内容については、「ショートステイ・サービス利用書」に定めております。
- ④ご利用を希望される方は、「やすらぎの里」へ直接お尋ね下さい。

### ショートステイのご利用をご希望の方へ

「やすらぎの里居宅介護支援事務所」においても認定申請代行・調査、介護サービス計画作成等を行う介護支援専門員の派遣を致しております。どうぞご利用下さい。



楽しいふれあいの中で  
笑顔溢れる充実の一日を……。

## 通所介護事業

(デイサービス)



### 年間行事

- 4月 花見
- 5月 端午の節句／母の日家族会
- 6月 あやめ見学
- 7月 七夕
- 8月 盆供養／納涼祭
- 9月 敬老会／十五夜
- 10月 運動会
- 11月 紅葉ドライブ
- 12月 忘年会兼クリスマス会
- 1月 新年の祝い会
- 2月 節分豆まき
- 3月 ひな祭り／草もち作り



家庭的な雰囲気の中で、楽しい時間を施設でお過ごしいただくために、ご利用者様には個々の状態を考慮したメニューできめ細かいサービスを提供致します。  
〈地域を愛し、愛される〉を目標とした地域に根ざした介護サービスです。



楽しい仲間と元気ハツラツいい時間を。  
センターへは送迎車で安心通園。

ご利用者の状況を連絡帳により、自宅とセンターでの様子をそれぞれが確認し、情報を共有し個別ケアに反映させています。ご家族とのコミュニケーションを密にし、現在の健康を維持し在宅生活を継続していただけるよう努めています。また入浴、個別機能訓練ほか様々な楽しいリレーションなどのアクティビティーサービスもあり楽しく一日をお過ごしいただけます。

### ご利用方法

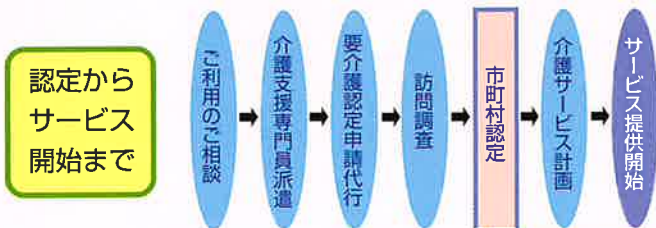
- ①要介護認定で要支援～要介護度5までの方が、ご利用できます。
- ②ご利用を希望される方は、「やすらぎの里」へ直接お尋ね下さい。

保健医療・福祉サービス等の  
効率的連携で  
日常生活の支援を行います。

## 居宅介護 支援事業



要介護状態になったとき、不自由のない暮らしをして頂くために、適切な保健医療サービス・福祉サービス等の連携をはかり、多様なサービスを効果的に提供できるように「やすらぎの里」居宅介護支援事業がご支援いたします。



寝たきりや痴呆などで常に介護を必要としている方で、常時の介護まで必要ない方に日常生活の家事身じたくの支援を在宅にて介護いたします。基礎疾患の重篤化の防止と安定化をはかりながら、予防的看護を含めてご家族との連携を密にし、ご利用者様に笑顔溢れる毎日をお過ごしいただくための介護サービス事業です。

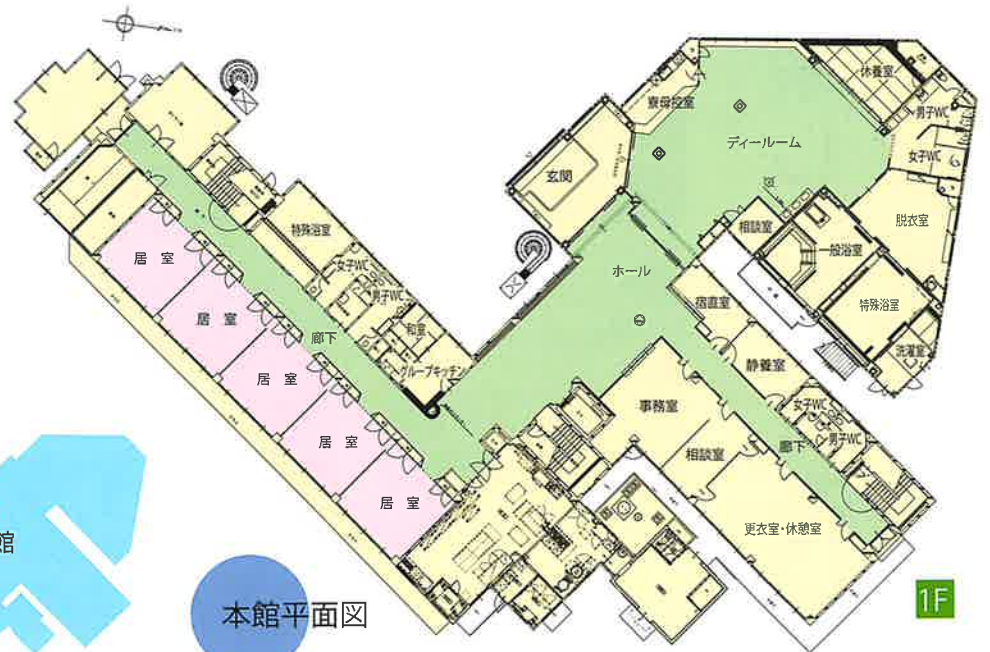
### ご利用方法

- ①ご利用については「やすらぎの里居宅介護支援事業所」と契約を締結していただきます。
- ②詳しい内容については、「サービス利用書」をご覧ください。ご不明の点は窓口にお尋ね下さい。

〈全体配置図〉



本館平面図



1F

より快適で  
優しい空間へ。

施設のご案内

- 経営主体 社会福祉法人「清仁会」
- 所在地 竜ヶ崎市大徳町字古川4965番地-1
- 名称 特別養護老人ホーム「やすらぎの里」  
「やすらぎの里」短期入所生活支援事業所  
「やすらぎの里」通所介護事業所  
「やすらぎの里」居宅介護支援事業所
- 敷地面積 4631.63m<sup>2</sup>
- 構造 全館冷暖房・スプリンクラーその他防火設備完備・安全警報装置・一般浴室・特殊浴室  
機能回復訓練室・医務室・静養室・厨房設備  
食堂
- 協力病院 石川クリニック・龍ヶ崎済生会病院

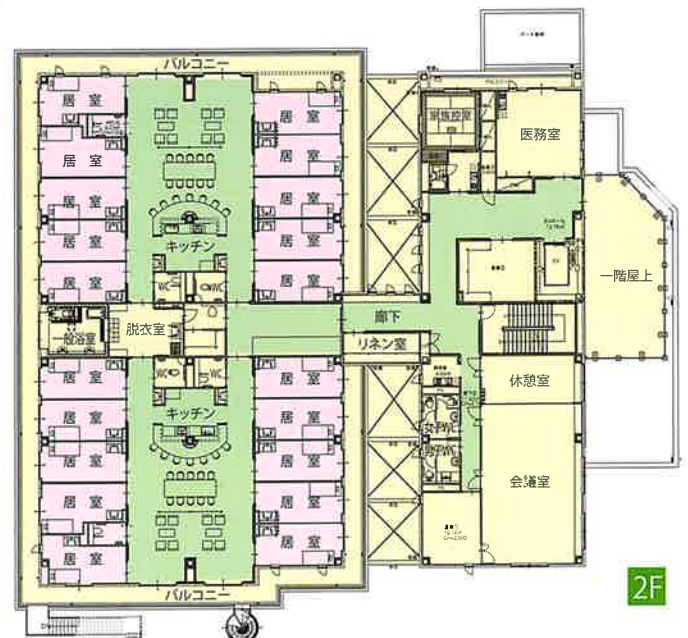
別館平面図



2F



1F



2F



■交通のご案内

〈車の場合〉

- 圏央道牛久阿見ICより車で約30分
- 6号国道小通幸谷交差点より15分

〈電車の場合〉

- JR常磐線佐貫駅から関東鉄道竜ヶ崎線にて終点竜ヶ崎線下車
- 竜ヶ崎駅よりタクシーで約5分

※詳しくはお電話ください。



特別養護老人ホーム（介護老人福祉施設）

やすらぎの里

〒301-0816 茨城県竜ヶ崎市大徳町字古川4965-1

TEL 0297-64-3234